



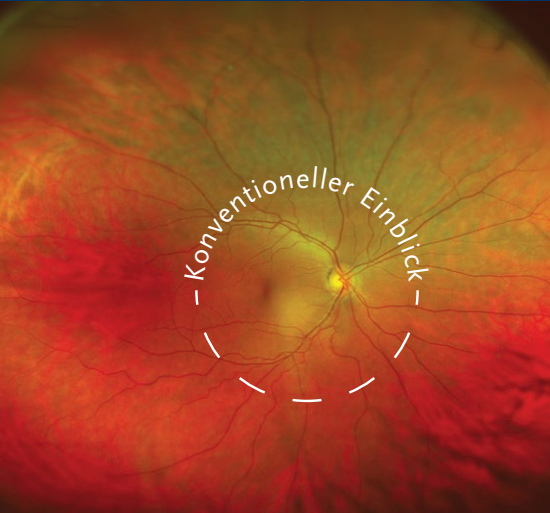
# Besser vorsorgen. Mehr sehen! Mit der optomap<sup>®</sup> Netzhautuntersuchung.



Neben Augenerkrankungen wie Altersbedingte Makuladegeneration (AMD) und Netzhautablösungen können auch Anzeichen anderer Krankheiten, wie Diabetes, Bluthochdruck, Schlaganfall und Herzkrankheiten auf der Netzhaut erkannt werden. Viele Augenkrankheiten äußern sich lange nicht durch Schmerzen oder Sehbeeinträchtigungen. Doch nur die frühzeitige Erkennung ermöglicht eine erfolgreiche Behandlung. Vor diesem Hintergrund empfehlen wir Ihnen eine regelmäßige Netzhautuntersuchung: die **optomap** Augen-Gesundheits-Vorsorge.

## Warum optomap?

- **optomap** ist ein digitales Ultra-Weitwinkel-Netzhaut-Bildgebungssystem
- Es erfasst mehr als 80 % der Netzhaut in einem Panoramabild
- Mit herkömmlichen Methoden werden nur 10-15 % der Netzhaut in einer einzigen Aufnahme dargestellt
- Die Untersuchung
  - geht schnell und ist vollkommen schmerzfrei
  - kommt ohne Berührung des Auges aus
  - ist für Patienten jeden Alters geeignet
  - erfolgt ohne Pupillenerweiterung (keine Wartezeit)
- Ohne Sehbeeinträchtigung, Sie können sofort danach wieder Auto fahren, an Ihren Arbeitsplatz zurückkehren etc.
- Die Aufnahmen liegen dem Arzt sofort als digitales Foto zur Besprechung mit Ihnen vor – sogar als 3D Aufnahme.



**Wir empfehlen die regelmäßige Augen-Gesundheits-Vorsorge mit optomap.**