



Zukunft sicher im Blick. Die optomap[®] Netzhautuntersuchung für Kinder.

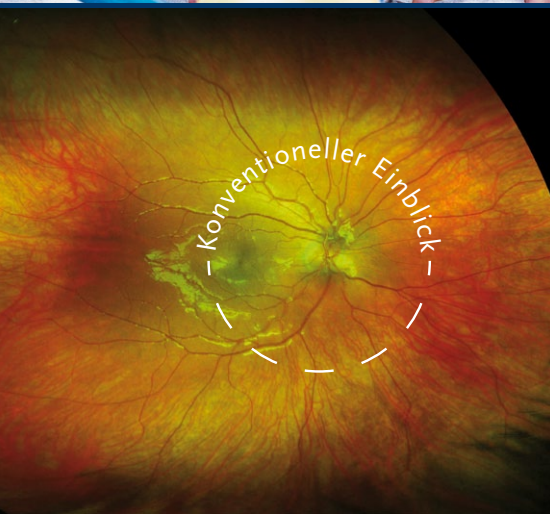


Schon Neugeborene können auf kurze Distanz scharf sehen – trotzdem dauert es 8 bis 10 Jahre, bis die Sehfähigkeit von Kindern voll entwickelt ist. Damit der Reifeprozess optimal verläuft, empfehlen Augenärzte eine jährliche Augenvorsorge für Ihr Kind. Gerade im Kindesalter werden Fehlsichtigkeiten, Schielstellungen und andere Sehstörungen häufig nicht bemerkt. Umso wichtiger ist eine regelmäßige Untersuchung der Augen, denn rechtzeitig entdeckte Fehlentwicklungen sind heute meist sehr gut zu behandeln.

Unsere Praxis bietet Ihnen mit **optomap** ein modernes, effizientes Diagnoseverfahren an.

Warum optomap?

- Mit dem **optomap**-Verfahren können wir die Netzhaut Ihres Kindes blitzschnell untersuchen
- Die digitale Aufnahme entsteht in Sekundenbruchteilen und kommt ohne Berührung des Auges aus
- Kein langes Stillsitzen und meist keine unangenehme Pupillenerweiterung nötig
- Sofortige umfassende Aussage zum Gesundheitszustand des Auges möglich, durch die Erfassung von 80 % der Netzhaut in einer Panoramaaufnahme
- Mit **optomap** lassen sich auch Veränderungen im Randbereich der Netzhaut rechtzeitig erkennen, die mit herkömmlichen Methoden nicht immer sichtbar sind und frühzeitig behandeln.



Wir empfehlen Ihnen für Ihr Kind die regelmäßige Augen-Gesundheits-Vorsorge mit optomap.